

# Import warstw zdalnych

Aplikacja umożliwia import następujących warstw zdalnych:

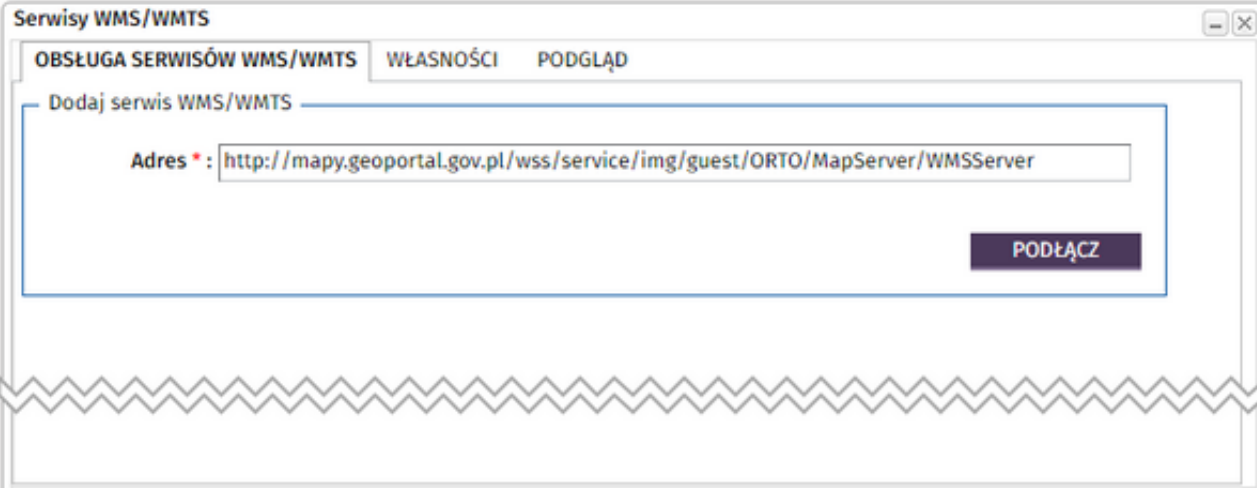
- Serwisy WMS/WMTS;
- Serwisy WFS;

Dodanie warstwy zdalnej odbywa się w następujących krokach:

1. Wybór rodzaju serwisu z listy dostępnych formatów.
2. Wprowadzenie nazwy dla dodawanej warstwy.
3. Ustalenie czy warstwa ma zostać zapisana w bazie po zakończeniu sesji – zaznaczenie bądź odznaczenie checkbox'a  **Zapisz**. W przypadku odznaczenia checkbox'a warstwa będzie dostępna tylko podczas bieżącej sesji.
4. Kliknięcie przycisku **Importuj** - zostanie wyświetlone okno obsługi serwisów usług OGC.

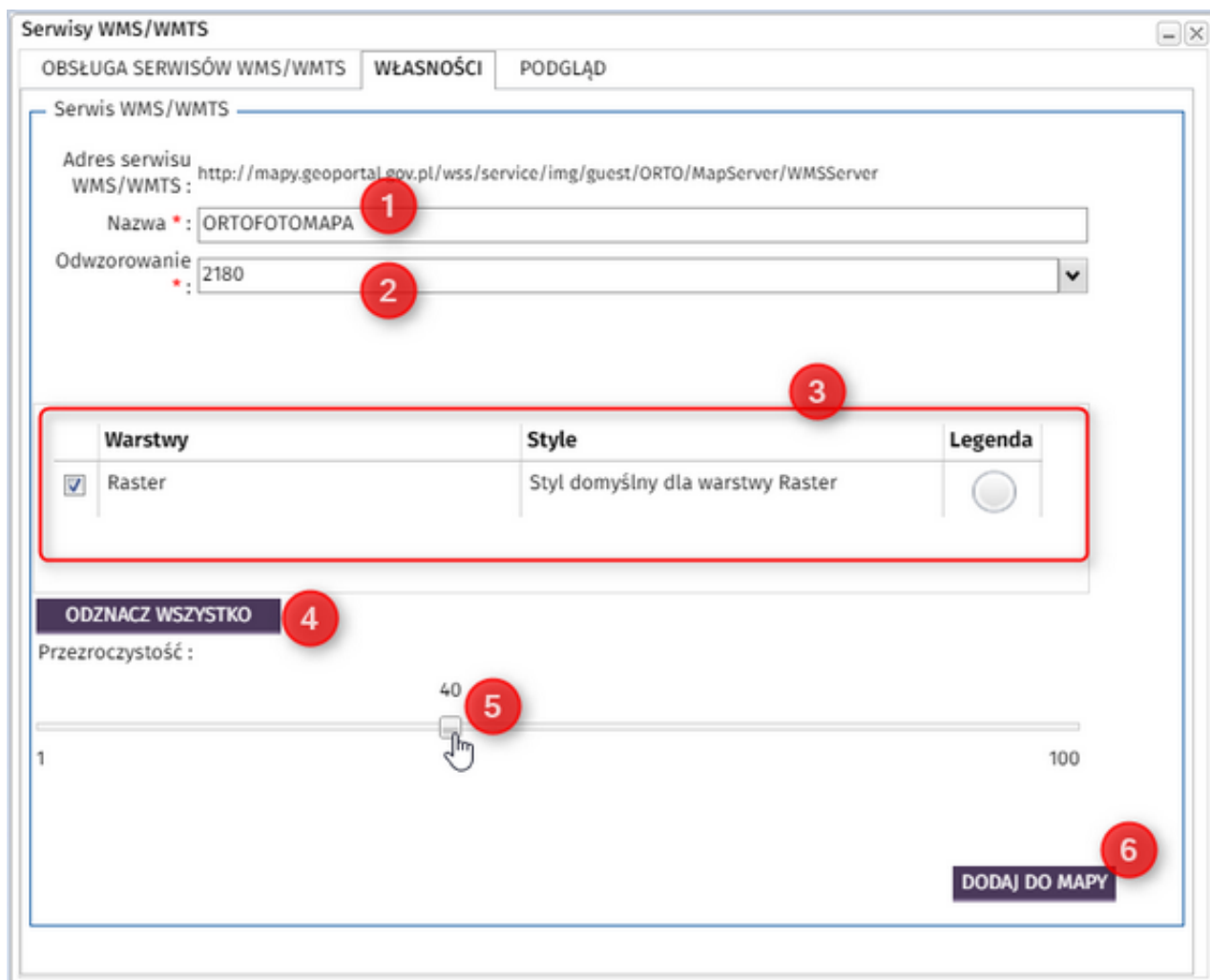
## Obsługa serwisów WMS/WMTS

1. Pierwszym krokiem jest nawiązanie połączenia z serwisem usług WMS/WMTS. Należy wpisać adres usługi w polu **Adres** i kliknąć przycisk **Podłącz**.

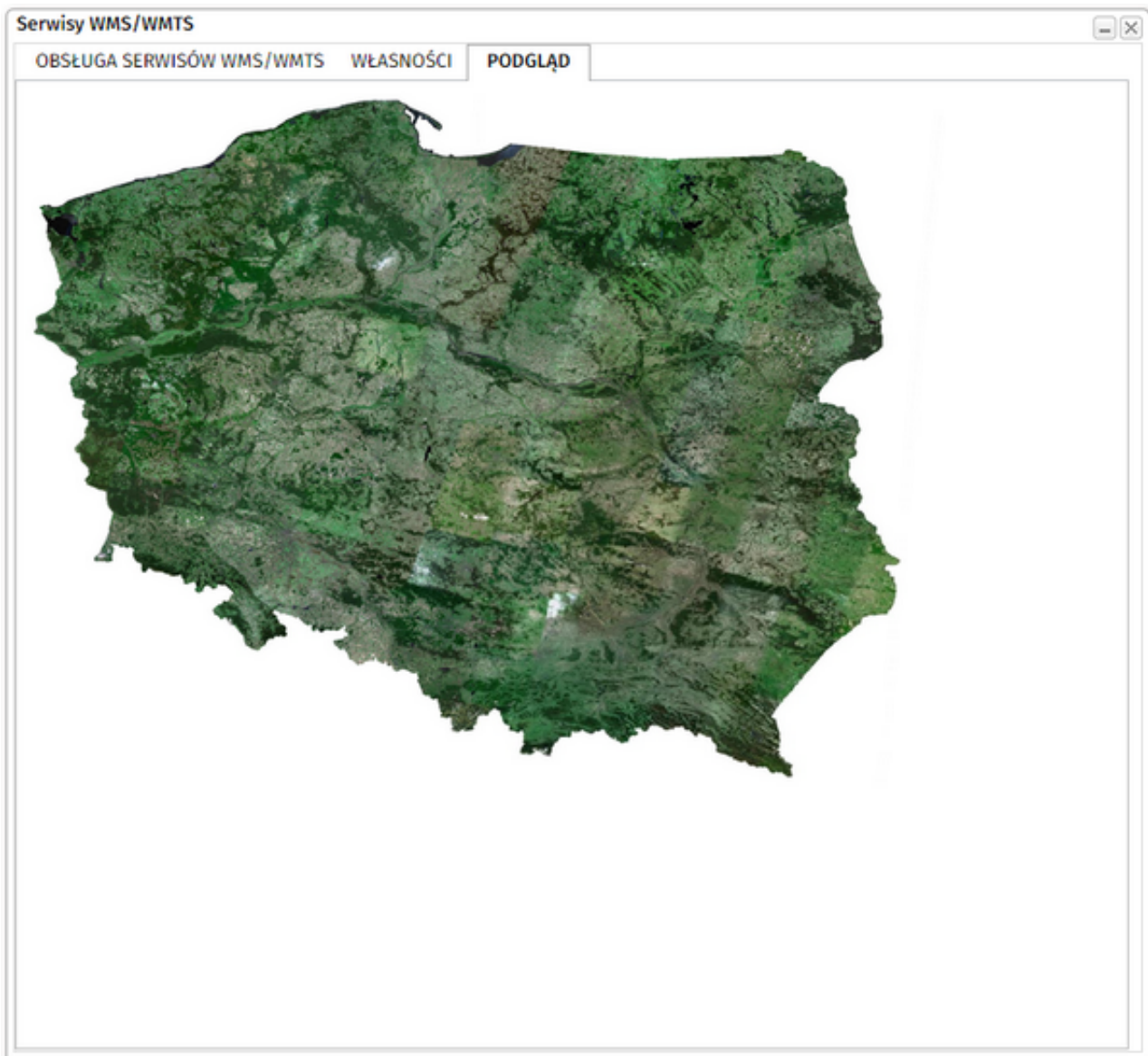


The screenshot shows a web application window titled "Serwisy WMS/WMTS". At the top, there are three tabs: "OBSŁUGA SERWISÓW WMS/WMTS" (selected), "WŁASNOŚCI", and "PODGLĄD". Below the tabs, there is a section titled "Dodaj serwis WMS/WMTS". Inside this section, there is a text input field labeled "Adres \*:" containing the URL "http://mapy.geoportal.gov.pl/wss/service/img/guest/ORTO/MapServer/WMSServer". To the right of the input field is a dark purple button labeled "PODŁĄCZ". The bottom of the window features a decorative wavy border.

2. Użytkownik zostanie przeniesiony na zakładkę **Własności**:



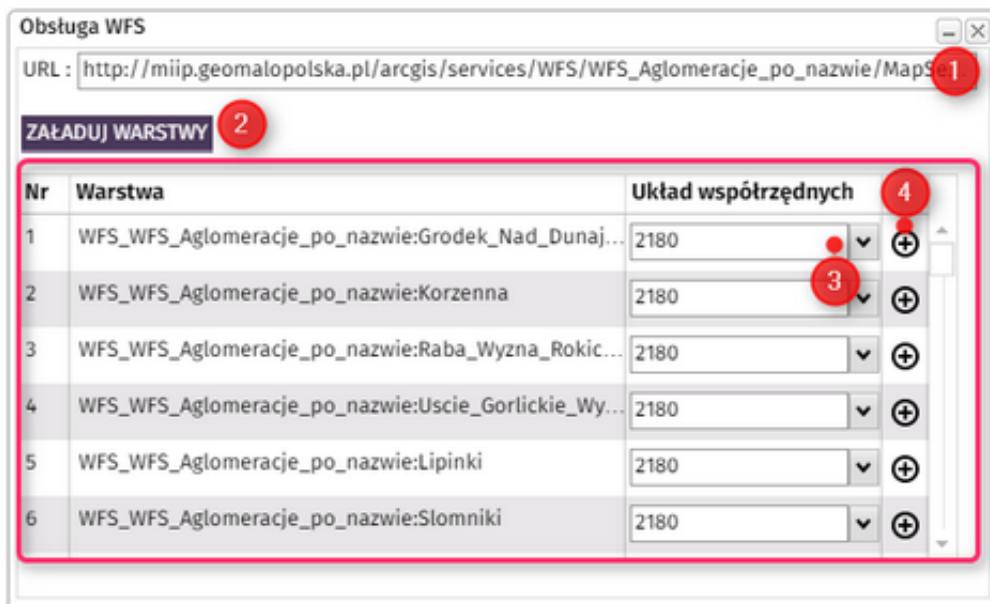
3. Użytkownik może zmienić nazwę dodawanej warstwy (1), ustalić układ współrzędnych, w którym dane zostaną wyświetlone (2), przejrzeć listę dostępnych warstw i wybrać te, które chce załadować do mapy (3,4), ustawić poziom przezroczystości dodawanego serwisu (5).
4. Dodatkowo, dla niektórych warstw istnieje możliwość podejrzenia zawartości serwisu przed załadowaniem go do okna mapy – należy kliknąć w zakładkę **Podgląd**.



5. Zatwierdzenie ustawień przyciskiem ***Dodaj do mapy***.
6. Warstwa wms zostanie wczytana i dodana do drzewa warstw w oknie mapy.

### **Obsługa serwisów WFS**

1. Po wpisaniu adresu URL usługi WFS należy kliknąć przycisk ***Załaduj warstwy***.
2. Zostanie wyświetlona lista dostępnych warstw WFS.
3. Należy przypisać warstwie odpowiedni układ współrzędnych, wybierając go z listy.
4. Dodanie warstwy odbywa się poprzez kliknięcie w ikonę **⊕**. Po wskazaniu wszystkich warstw, które mają zostać załadowane do widoku mapy należy zamknąć okno importu przyciskiem **✕**. Wybrane warstwy pojawią się w widoku mapy.



5. Warstwa WFS zostanie wczytana i dodana do drzewa warstw w oknie mapy.